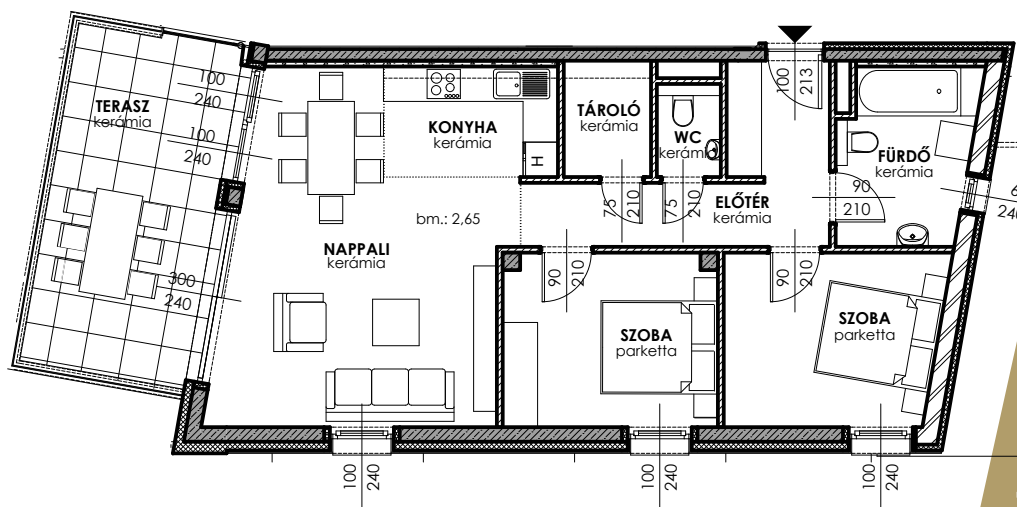
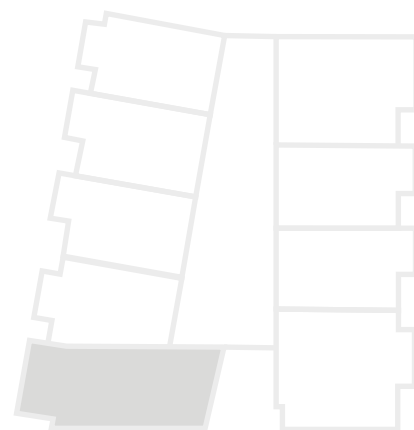


A215

A Hullám Residence Balaton-
lellén, a vízparttól 100
méterre, a Köztársaság és a
Hullám utca sarkán épül. Az
épület a városközponttól
mindössze 7 perc
sétátávolságra található,
így minden városi szolgál-
tatás karnyújtásnyira van.

HULLÁM

residence
hullamresidence.hu



Előtér	9.52 m ²
Nappali	25.51 m ²
Szoba I	11.04 m ²
Szoba II	10.98 m ²
Konyha	5.70 m ²
Fürdő	6.68 m ²
WC	1.54 m ²
Tároló	3.00 m ²
LAKÁS mérete	73.97 m²
TERASZ mérete	18.14 m²

Neves tervező által megálmodott épület
együttel egy közel 4500 m²-es saroktelken
valósul meg. Két épületben összesen 74
lakás, két ütemben épül. Az első ütemben 37
lakás átadása 2024 év végére várható.
A Hullám Residence értékei közül kiemel-
endő: az egyedi, funkcionálisan jól átgon-
dolt lakások, legalább 15 m²-es teraszok,
prémium anyagfelhasználás. A lakásokhoz
felszíni parkolók és földszinti tárolóhely-
iségek is vásárolhatóak.

